

パンフ作成すると

スマホページも

ついてくる!?



紙で伝えきれなかった情報を
スマホでより詳しく
見やすく作成!



来場者の声

その場ですぐにルート検索ができるのがとても便利。

ベビーカーを押しながらでも見やすく大助かり!



実際にご体感ください

ふれあい
緑地フェスティバル
スマホサイト ▶▶▶



D-WAVE
デー・ウェーブ
6

大和写真工業(株)

本社 高槻支店

大阪府豊中市三和町4-3-1
大阪府高槻市明田町1-12

TEL 06-6333-1180 (7代)
TEL 072-681-1805 (代)

FAX 06-6333-2445
FAX 072-681-1800

デー・ウェーブ

D-WAVE

MONTHLY NEWS LETTER PRESS vol.221

2026
6
June



相手を感じて、
呼吸を合わせて。

A good relationship starts
with a comfortable distance.

先日世界チャンピオンを多数育成された「社交ダンス」の第一人者、北牧雅文先生のセミナーを受講しました。

ついに私もこの歳で「社交ダンス」デビューしました!?

というのは冗談で、実は組織のコミュニケーションを学ぶ経営セミナーでした。

先生曰く「社交ダンスは二人で創る作品。一方が支配するほど作品は崩れる」、

とのことでお隣の方と無言で手を握って押したり引いたりして圧を感じたり、

相手とリズムを合わせる動きを体感しました。

そのなかで感じたのは、自分は今まで押しっぱかりのリーダーシップだったのでは?

お客様に商品を一方的におすすめしていなかったか?という疑問。

圧をかけて動かすのではなく相手が自然と動きたくなるような

接点や関係をつくるのが大切、ということを学べた良い経験でした。

代表取締役 鶴井 宏尚

地域フェス・産業祭・防災イベントなど、スマホで見やすいイベント案内を!まずは大和写真工業へご相談ください。

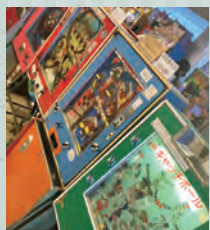
エレメカ研究所



子供のころ、駄菓子屋の軒先や、スーパーなどのゲームコーナーに並んでいたコインゲーム機。ある年代の方々には、ぐっと心に刺さる名機が実際に遊べる形で展示されています。

当時のエンジニアが、創意工夫を凝らしたエレメカには本当に頭が下がります。

制作課 門脇
場所：大阪市北区中崎西4-3-38



昭和幕の内

昭和レトロ
我が町探訪

茨木市にある「昭和レトロ」あれこれ



大福屋 福原商店

幼少の頃(かれこれ50年程前)、祖母に連れられ、買い物帰りに食べるたこ焼きが楽しみでした。店主さんに聞くところによると、今年で創業95年らしく、今の店主さんは4代目とのこと。これから先も変わらぬ美味しさを守り続けて欲しいと思います。

ノスタルジックな店内が最高にいい雰囲気。 制作課 井上
場所：茨木市元町6-35



茨木しんさいばし



おもちゃ つじせ



古本屋 オランダ屋書店



本通り ROSE街



omo cafe + c

豊中市 服部にある「極楽温泉」



場所：豊中市服部寿町2-14-5

のれんを潜り、まだありました！木札の下駄箱。差し込まれている扉の「木札」を抜くと鍵がかかります。懐かしい！

そして、昭和スタイルの定番、男女兼用の番台へ。入浴料は自動販売機を取り入れられてますが、手渡しもOK。浴室もノスタルジックで時間を忘れほのぼのとくつろげました。



制作課 岸

番外編

昭和特集ということで、押入れを探りました。出てきたのは、レコード!!。超レアお宝のレコードは、仕舞い込み過ぎてどこへやら…。でも、これらも、いや～懐かしいわ。いまずぐにでも聴きたいけれど、プレーヤーがありません。さっそく購入を考えてます。もし聴きたい方いらっしゃいましたら、お声がけください!!

制作課 西矢



都市化・近代化が進む中で、そこに行くのと安らぐ町並みや、心と心が出会いがあります。昭和と漂う風景。魅力なんて説明はつかずとも、心に響く昭和らしさをスタッフがみつつけてきました！

豊中市 岡町にある「原田神社」横の通り



原田神社の創建は不詳ですが、天武天皇の頃(672～686年)とされています。

岡町は、能勢街道と伊丹街道の交わる交通の要衝。江戸時代には岡町一帯に町場が形成され賑わっていたそうです。周辺には昔ながらの風情が残ります。土壁の装いからも立派な建物にその時代の町の繁栄が想像できシャッターを切りました。制作課 岸

場所：豊中市中桜塚1丁目2番18号



みなさまも残しておきたい『粋びぎ』がありましたら、きれいな印刷で、歴史(面影)のペーパーストックしませんか!! (当社まで)