



記念誌・社史の制作のことならお任せください。

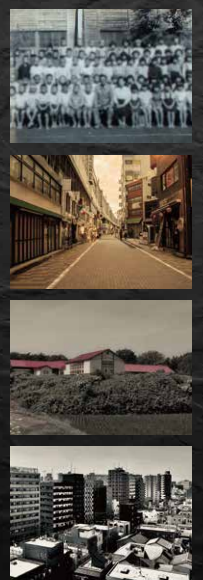
記念誌
を作る

そろそろ作りませんか？

集めた写真(資料)で
短編のムービーにして

ページの少ない
簡易版も
可能です

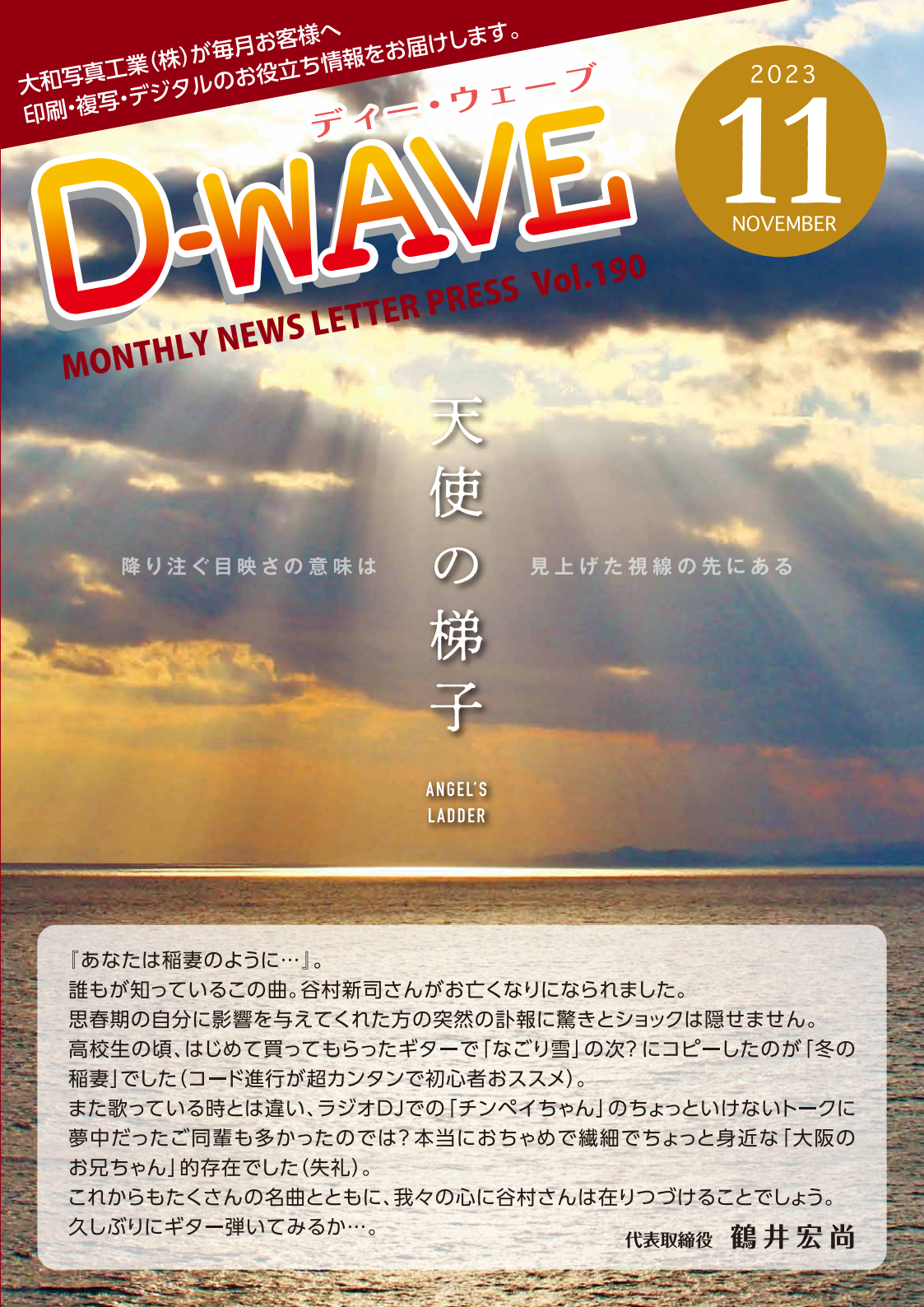
- 歴史や功績など
我が社の足跡を残す
- 社員教育として
会社の歴史を周知
- 創業からの
過程や活動をPR
- 動く会社案内として
ホームページにUP



- コロナの影響を受けて
- 「記念誌」をつくるのができなかった…。
- 諦めかけていたら大和写真にご相談ください。
- 親身になってお客様に寄り添って
- 完成までお手伝いさせていただきます。

D-WAVE 11

大和写真工業(株) 本社 大阪府豊中市三和町4-3-1 TEL06-6331-1807(代) FAX06-6332-4453
高槻支店 大阪府高槻市明田町1-12 TEL072-681-1805(代) FAX072-681-1830



大和写真工業(株)が毎月お客様へ
印刷・複写・デジタルのお役立ち情報をお届けします。

ダイー・ウェーブ

D-WAVE

MONTHLY NEWS LETTER PRESS Vol.190

2023
11
NOVEMBER

天使の梯子

降り注ぐ目映さの意味は

見上げた視線の先にある

ANGEL'S
LADDER

『あなたは稲妻のように…』。
誰もが知っているこの曲。谷村新司さんがお亡くなりになりました。
思春期の自分に影響を与えてくれた方の突然の訃報に驚きとショックは隠せません。
高校生の頃、はじめて買ってもらったギターで「なごり雪」の次?にコピーしたのが「冬の稲妻」でした(コード進行が超カンタンで初心者おススメ)。
また歌っている時とは違い、ラジオDJでの「チンペイちゃん」のちょっといけないトークに
夢中だったご同輩も多かったのでは?本当におちゃめで繊細でちょっと身近な「大阪の
お兄ちゃん」的存在でした(失礼)。
これからもたくさんの名曲とともに、我々の心に谷村さんは在りつづけることでしょう。
久しぶりにギター弾いてみるか…。

代表取締役 鶴井宏尚

映える ほころぶ

キャラみくじ

御朱印の次に、D-WAVE編集部が注目するのはこちら！

全国津々浦々、その地域や神社にまつわるキャラクターを象ったおみくじが今、人気の兆し。個性的でユニーク、その映える姿・カタチが収集心をくすぐり、SNSでもチラホラと。今回は、近くて参拝しやすい北摂地域を中心に、個性豊かなキャラみくじをご紹介します！

豊中

市軸稻荷神社

豊中市刀根山 2丁目 2-33

「お多福さん」で親しまれている、市軸稻荷神社の末社「与吉大明神」は、一顧成就のご利益がある狸の神様。



箕面

阿比太神社

箕面市桜ヶ丘 1丁目 8-1

市の特産品である柚子をかたどった「ゆずみくじ」は、魔除けのご利益もあり、持ち帰って飾る人も多いのだとか。



摂津

藤森神社

摂津市鳥飼西 2丁目 1-1

市の特産品「鳥飼なすび」をかたどったおみくじ。舎人親王、菅原道真公を主祭神とし、無病息災・学業成就の御利益がある神社です。



2024年の干支!

京都

伏見神宝神社

京都市伏見区深草笹山町 15

伏見稻荷大社の干本鳥居を少し外れた所にある龍神様で、狛犬ならぬ狛龍や、一番奥には竹取物語の発祥地ともいわれている磐境様が。



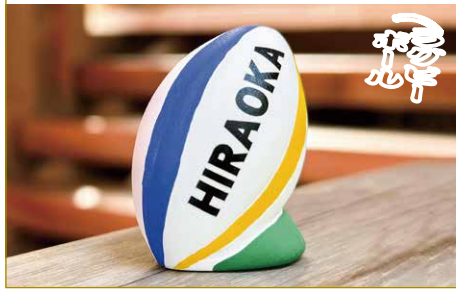
ちょっと変わったキャラみくじ

東大阪

枚岡神社

東大阪市出雲井町 7-16

「花園ラグビー場」すぐのこちらはラグビーボール型。奈良の春日大社へ分祀され「元春日」とも呼ばれる事から、なで鹿のおみくじもあります。



新年の準備はお済みですか？

今度の初詣はキャラを目当てに『おみくじ詣』もいいかも！
どちらの寺院に詣られますっ？

