

# 書類提出には箱貼り封筒 (マチ付) 封筒

## ココ一番の提出に是非



いざという時のための備えは大切!!  
特に「たくさんの資料やサンプルをお渡しする機会がある」というお客様に是非おすすめします。

オンデマンド印刷だから  
カラー・小ロットにも対応

### おすすめポイント

- 1 底マチ付き(3cm)なので、厚めのカatalog・取説・サンプル等がスッポリまとめて入ります。
- 2 各社メール便(配送)にも対応。  
● 定形外郵便(規格内) ● ゆうメール ● クリックポスト ● 飛脚メール便
- 3 小ロット(10枚)からご注文いただけます。必要な枚数のみ発注できるのでお財布にやさしい!



▶▶▶ 弊社営業担当に遠慮なくお問い合わせください ◀◀◀

お問い合わせは



ココロに響く。ミライに継ぐ。  
**大和写真工業株式会社**

本社 大阪府豊中市三和町4-3-1 TEL06-6331-1807(代) FAX06-6332-4453  
高槻支店 大阪府高槻市明田町1-12 TEL072-681-1805(代) FAX072-681-1830

ホームページ <http://www.daiwa-skk.co.jp>

Webショップ【スリコム】 <https://www.rakuten.ne.jp/gold/suricomu/> ▶▶▶



D-WAVE 4

大和写真工業(株) 本社 大阪府豊中市三和町4-3-1  
高槻支店 大阪府高槻市明田町1-12

TEL0663311807(代)  
TEL0726811805(代)

FAX0663324453  
FAX0726811830

大和写真工業(株)が毎月お客様へ印刷・複写・デジタルのお役立ち情報をお届けします。

ディー・ウエーブ

# D-WAVE

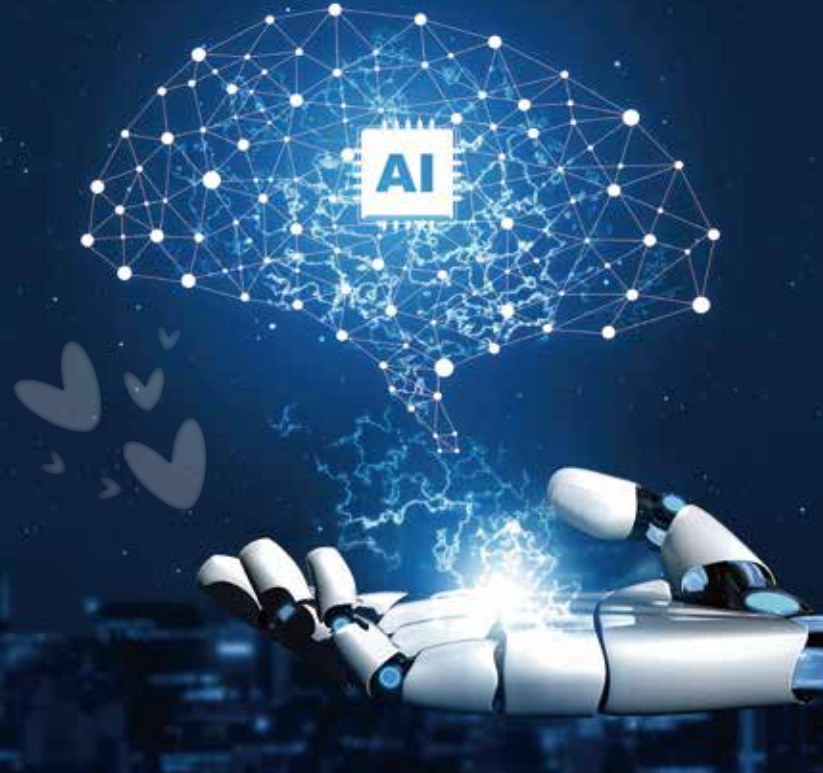
MONTHLY NEWS LETTER PRESS Vol.183

2023

4

April

「お役立ち企業」を目指して  
AIより愛



やってくれました! 侍ジャパン。見事14年ぶり3度目のWBC優勝!

決勝アメリカ戦の9回大谷翔平選手がマウンドに上がり、エンジェルス同僚のトラウト選手を空振り三振に打ち取り優勝を決めた場面はなんとドラマチックだったか!

また、選手を最後まで信じてまかせせる指揮官、ベテランの精神的支柱、ホームランを打てる人が迷わずバントを試みたり、誰もが笑顔を絶やさずベンチを盛り上げたり、個人ではなくチームの勝利を第一としたすばらしい団結力でした。

我々企業にとっても目指すべき理想のスタイル。感動と同時に組織・チームのあり方を改めて勉強させていただきました。

代表取締役 鶴井宏尚

天災は  
忘れた頃に  
やってくる!

# その日のための

# 覚 え 書



最近、新聞やテレビなどで、自然災害時の対応についての報道を目にします。いつ・どこで・どのようなカタチで災害に遭遇するかわからないからこそ、日々の準備や心構えは大切です。70~80%の確率でおこるといわれている”南海トラフ地震”。私たちは今回、政府や各自治体が用意するマニュアルの中でも、スタッフが「知らなかった!」に的をしばり「覚えておきま書」を作成しました。



忘れないで!

## 避難する **タイミング**



2021年5月に災害対策基本法が改正され、避難勧告は廃止されました。避難に時間がかかってしまう高齢者や障害のある方は、「警戒レベル3高齢者等避難」で避難、「警戒レベル4避難指示」で危険な場所から全員避難を促しています。

- 警戒レベル⑤** すでに災害が発生している状況です。命を守るための最善の行動をとってください。
- 警戒レベル④** **速やかに全員避難しましょう。** 避難場所までの移動が危険だと思われる場合は、近くの安全な場所や自宅内のより安全な場所に移動しましょう。
- 警戒レベル③** **避難に時間のかかる人(高齢者、障がいのある方、乳幼児等)とその支援者は避難を開始しましょう。** その他の人は避難の準備を整えましょう。
- 警戒レベル②** 避難に備えてハザードマップ等を確認したり、避難行動を確認しましょう。
- 警戒レベル①** 災害への心構えを高めましょう。



知っていますか?

## 震災直後の **NG** 行動

### ✕ トイレの水を流す

地震などの緊急時停電が起ると、高層マンションなどではポンプが作動しなくなり、トイレの排水ができなくなったりします。また、断水でなくても、排水管の損傷や通常の排水ができない場合があり、上層階の住民が流した汚水があふれたり、逆流したりする可能性があり、災害の復旧が確認できるまでトイレに水を流さないことが大切です。



### ✕ すぐに電気をつける・ブレーカーを上げたままにする

火災や爆発の危険があるので、通電させないようにします。

### ✕ 火を使う

ガス漏れのおそれもあり、引火して爆発する危険性があります。

### ✕ エレベーターを使用する

停電や故障などで閉じ込められる危険があるので、エレベーターの使用は控えましょう。



覚えておいて!

震災時に役に立つ

## ネットワークサービス

### 1 携帯キャリアが垣根をこえて無料開放 **公衆無線LANサービス**

「00000JAPAN(ファイブゼロジャパン)」は、パスワードやメールアドレス登録などの認証なしですぐにつなぐことができ、利用時間や回数の制限もない公衆無線LANサービス。携帯電話の通話やメールなどが集中してつながりにくなる状況の緩和にも役立っています。



### 2 家族との安否確認をスムーズに **災害用伝言ダイヤル「171」**

災害用伝言ダイヤル「171」、災害用伝言板「web171」は、災害の発生により被災地への通信が増加し、つながりにくい状況になった際に、電話やインターネットを利用して被災地の方の安否確認を行う伝言板です。

※家族・親戚・友人間で安否確認の伝言を確認し合う「キーとなる電話番号」を確認しておくことが大切です。